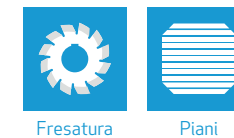
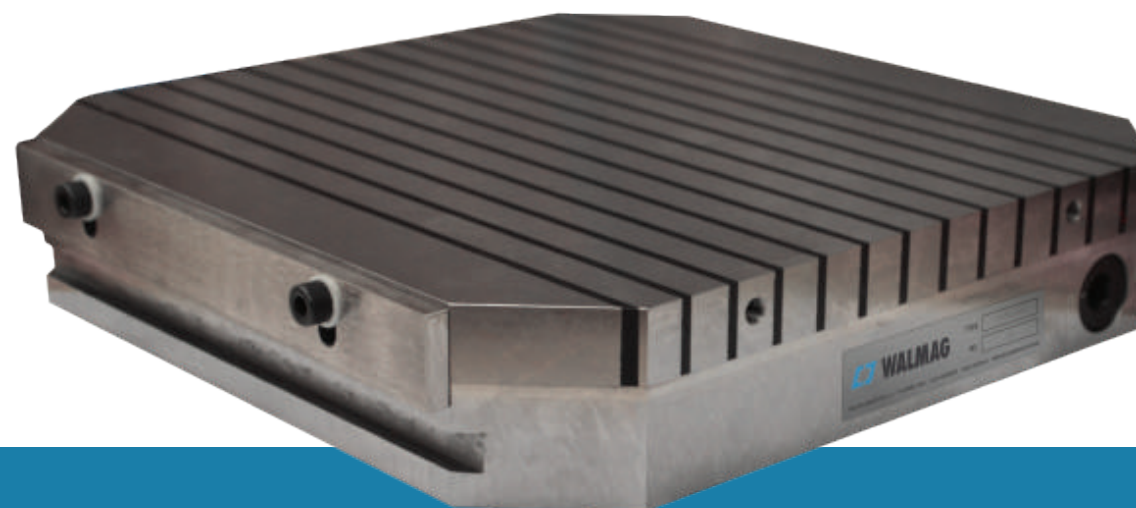


# Piano Neopower



## STRUTTURA

- + Poli trasversali con passo polare 15 mm acciaio e 4 mm epossido
- + Durata (limite rettifica): 8 mm
- + Sistema magnetico al neodimio con forza di tenuta nominale fino a 170 N/cm<sup>2</sup>
- + Struttura solida in acciaio



## IMPIEGO

- + Bloccaggio di pezzi di dimensione medio grande o grande
- + Fresatura pesante e ad alta velocità
- + Lavorazione a 5 assi
- + Foratura e filettatura
- + Rettifica pesante

Codice catalogo	W [mm]	L [mm]	H [mm]	Peso [kg]
NEOP240240P	240	240	60	27
NEOP280280P	280	280	60	37
NEOP320320PZ	320	320	60	51
NEOP320320P	320	320	60	48

